



ARIA GOES

De Ambachtsheer

Vrijstaande woning
levensloopbestendig
bouwnummer 13-07

verkoopbrochure

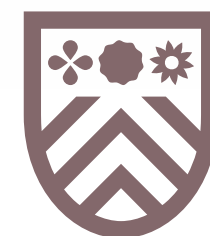
21 maart 2024

MULLENERS + MULLENERS
ARCHITECTUUR STEDENBOUW LANDSCHAP



DE AMBACHTSHEER

MULLENERS + MULLENERS
ARCHITECTUUR STEDENBOUW LANDSCHAP



ARIA GOES



Renvooi

-  lage haag
-  gaashekwerk met klimplanten
-  poort achtertuin
-  boom
-  parkeerplaats op eigen terrein
-  entree woning
-  entree berging
-  optie garage
-  grens fase 2
-  kavelnummer

SCHAAL 1 OP 1000

SITUATIE

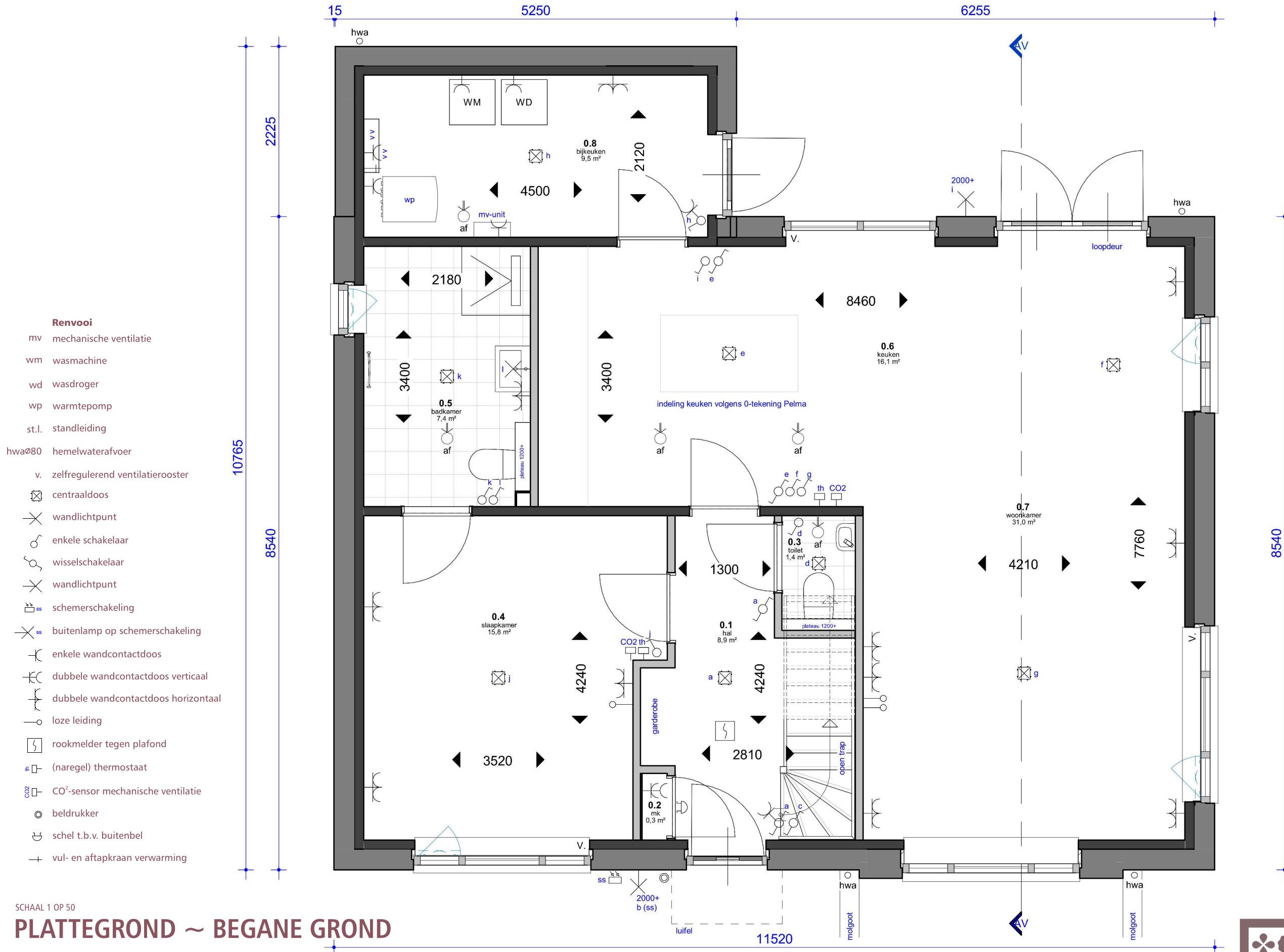
kokon
ARCHITECTUUR & STEDENBOUW

MULLENERS + MULLENERS
ARCHITECTUUR STEDENBOUW LANDSCHAP



Situatietekening is gemaakt door Kokon Architectuur & Stedenbouw. De indeling van de openbare ruimte, omliggende kavels en van het groen is indicatief, dit wordt nader uitgewerkt. Het groen wat standaard op de kavels wordt aangebracht staat aangegeven op het kavelpaspoort.



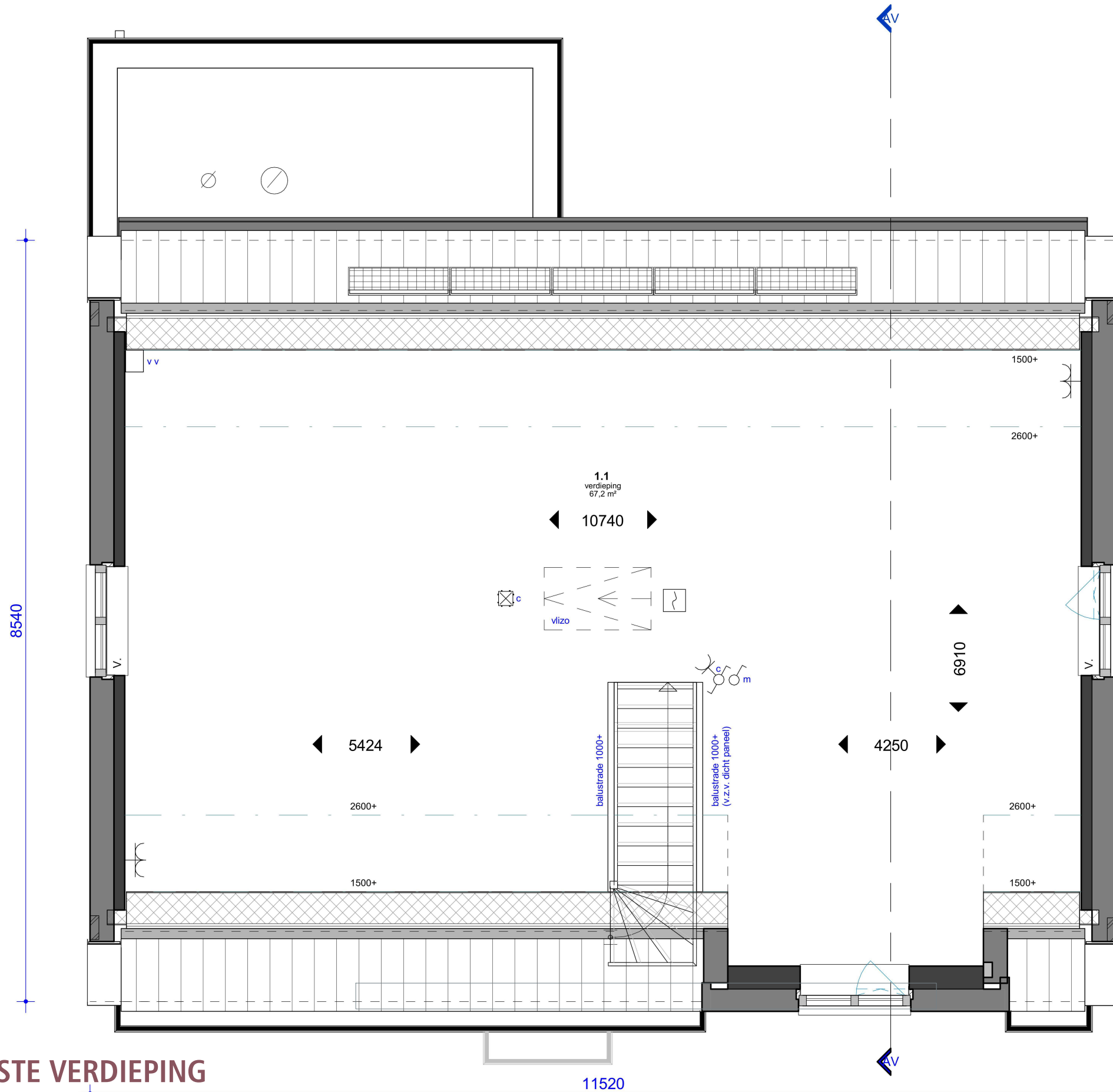


- Renvooi**
- mv mechanische ventilatie
 - wm wasmachine
 - wd wasdroger
 - wp warmtepomp
 - st.l. standleiding
 - hwaØ80 hemelwaterafvoer
 - v. zelfregulerend ventilatierooster
 - ☒ centraaldoos
 - ✂ wandlichtpunt
 - ⊗ enkele schakelaar
 - ⊗ wisselschakelaar
 - ✂ wandlichtpunt
 - ⊗ schemerschakeling
 - ✂ buitenlamp op schemerschakeling
 - ⊗ enkele wandcontactdoos
 - ⊗ dubbele wandcontactdoos verticaal
 - ⊗ dubbele wandcontactdoos horizontaal
 - ⊗ loze leiding
 - ⊗ rookmelder tegen plafond
 - ⊗ (naregel) thermostaat
 - CO2 CO²-sensor mechanische ventilatie
 - ⊗ bedrukker
 - ⊗ schel t.b.v. buitenbel
 - ⊗ vul- en aftapkraan verwarming

SCHAAL 1 OP 50

PLATTEGROND ~ BEGANE GROND

- Renvooi**
- mv mechanische ventilatie
 - wm wasmachine
 - wd wasdroger
 - wp warmtepomp
 - st.l. standleiding
 - hwaØ80 hemelwaterafvoer
 - v. zelfregulerend ventilatierooster
 - ☒ centraaldoos
 - ✕ wandlichtpunt
 - ⊖ enkele schakelaar
 - ⊕ wisselschakelaar
 - ✕ wandlichtpunt
 - ⊖ ss schemerschakeling
 - ✕ ss buitenlamp op schemerschakeling
 - ⊖ enkele wandcontactdoos
 - ⊖ dubbele wandcontactdoos verticaal
 - ⊖ dubbele wandcontactdoos horizontaal
 - ⊖ loze leiding
 - ☐ rookmelder tegen plafond
 - ⊖ (naregel) thermostaat
 - CO2 ☐ CO²-sensor mechanische ventilatie
 - ⊖ beldrukker
 - ⊖ schel t.b.v. buitenbel
 - ⊖ vul- en aftapkraan verwarming



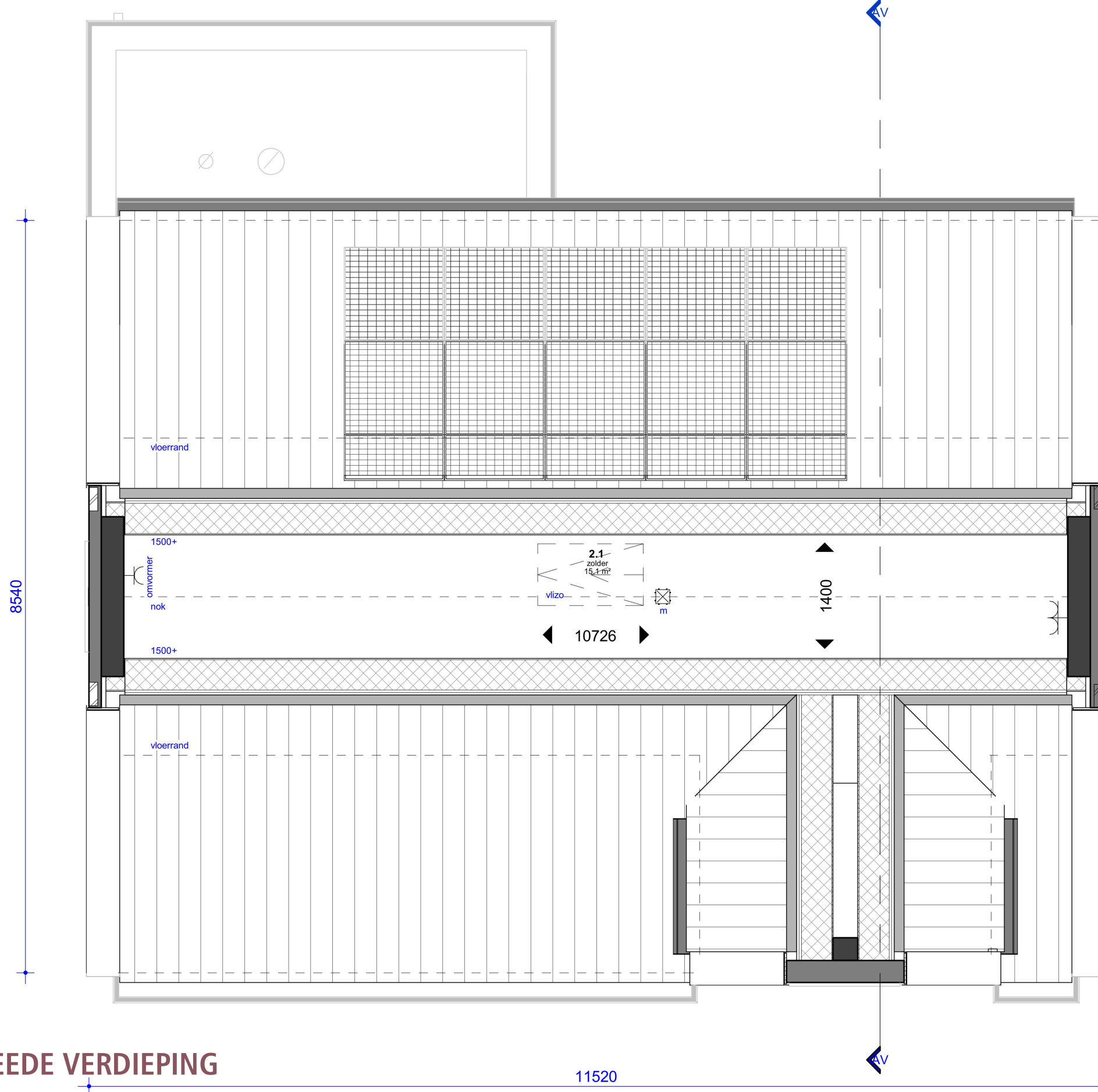
SCHAAL 1 OP 50

PLATTEGROND ~ EERSTE VERDIEPING

MULLENERS + MULLENERS
ARCHITECTUUR STEDENBOUW LANDSCHAP



- Renvooi**
- mv mechanische ventilatie
 - wm wasmachine
 - wd wasdroger
 - wp warmtepomp
 - st.l. standleiding
 - hwaØ80 hemelwaterafvoer
 - v. zelfregulerend ventilatierooster
 - ☒ centraaldoos
 - ✕ wandlichtpunt
 - ⊗ enkele schakelaar
 - ⊗ wisselschakelaar
 - ✕ wandlichtpunt
 - ⊗ schemerschakeling
 - ✕ ss buitenlamp op schemerschakeling
 - ⊗ enkele wandcontactdoos
 - ⊗ dubbele wandcontactdoos verticaal
 - ⊗ dubbele wandcontactdoos horizontaal
 - ⊗ loze leiding
 - ⊗ rookmelder tegen plafond
 - ⊗ (naregel) thermostaat
 - CO₂ CO₂-sensor mechanische ventilatie
 - ⊗ beldrukker
 - ⊗ schel t.b.v. buitenbel
 - ⊗ vul- en aftapkraan verwarming



SCHAAL 1 OP 50

PLATTEGROND ~ TWEEDE VERDIEPING

MULLENERS + MULLENERS
ARCHITECTUUR STEDENBOUW LANDSCHAP





Voorgevel



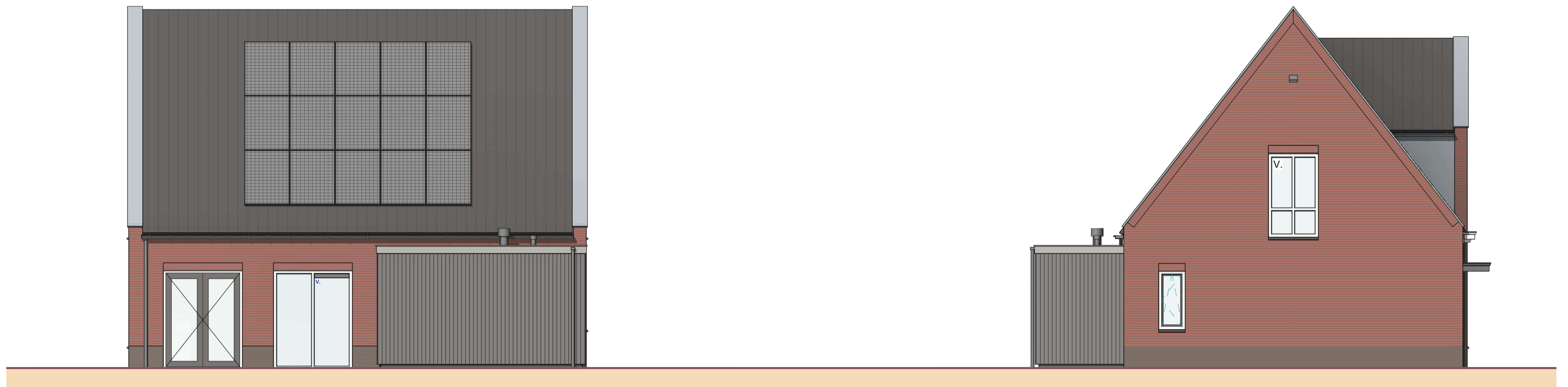
Rechter zijgevel

SCHAAL 1 OP 100

GEVELAANZICHTEN

MULLENERS + MULLENERS
ARCHITECTUUR STEDENBOUW LANDSCHAP



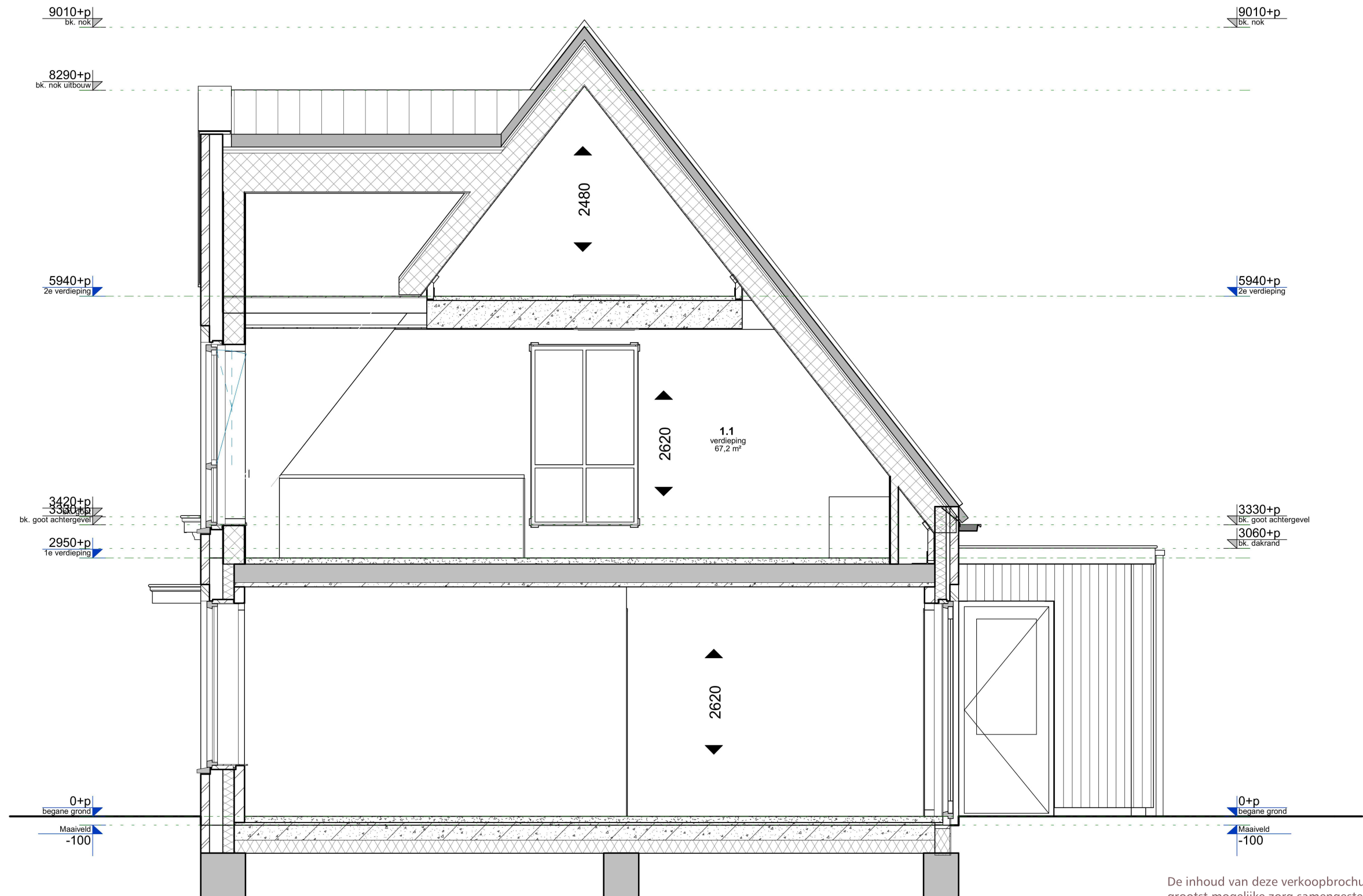


Achtergevel

Linker zijgevel

SCHAAL 1 OP 100

GEVELAANZICHTEN



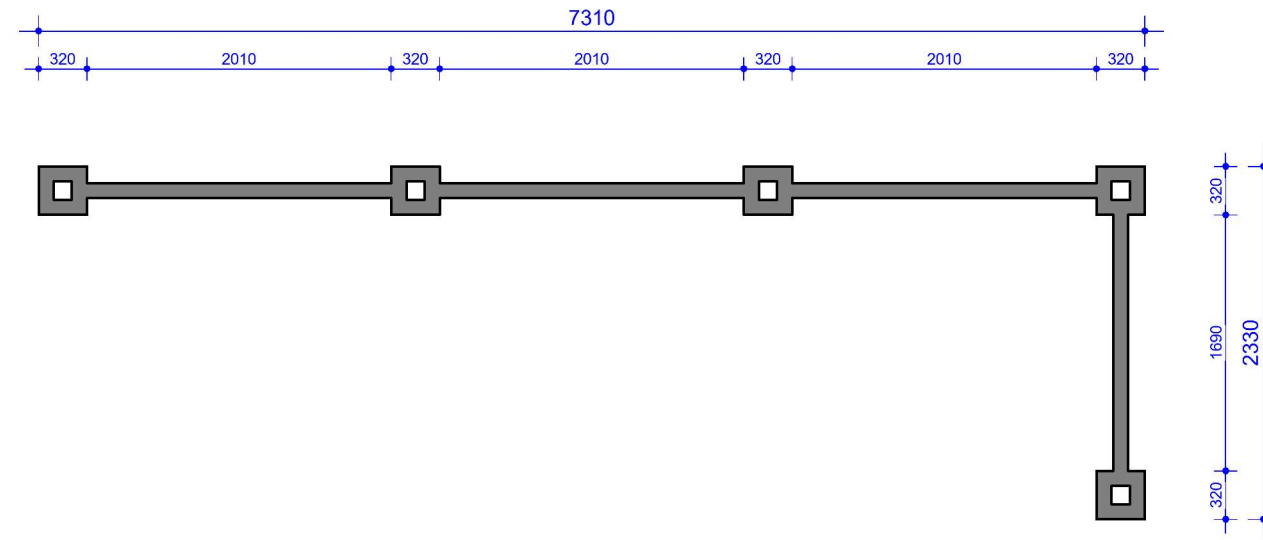
De inhoud van deze verkoopbrochure is met de grootst mogelijke zorg samengesteld. Desdanks kunnen aan de impressies, tekeningen en maatvoering geen rechten worden ontleend.

SCHAAL 1 OP 50

DOORSNEDE

MULLENERS + MULLENERS
ARCHITECTUUR STEDENBOUW LANDSCHAP





Plattegrond



Achtergevel

Rechter zijgevel